

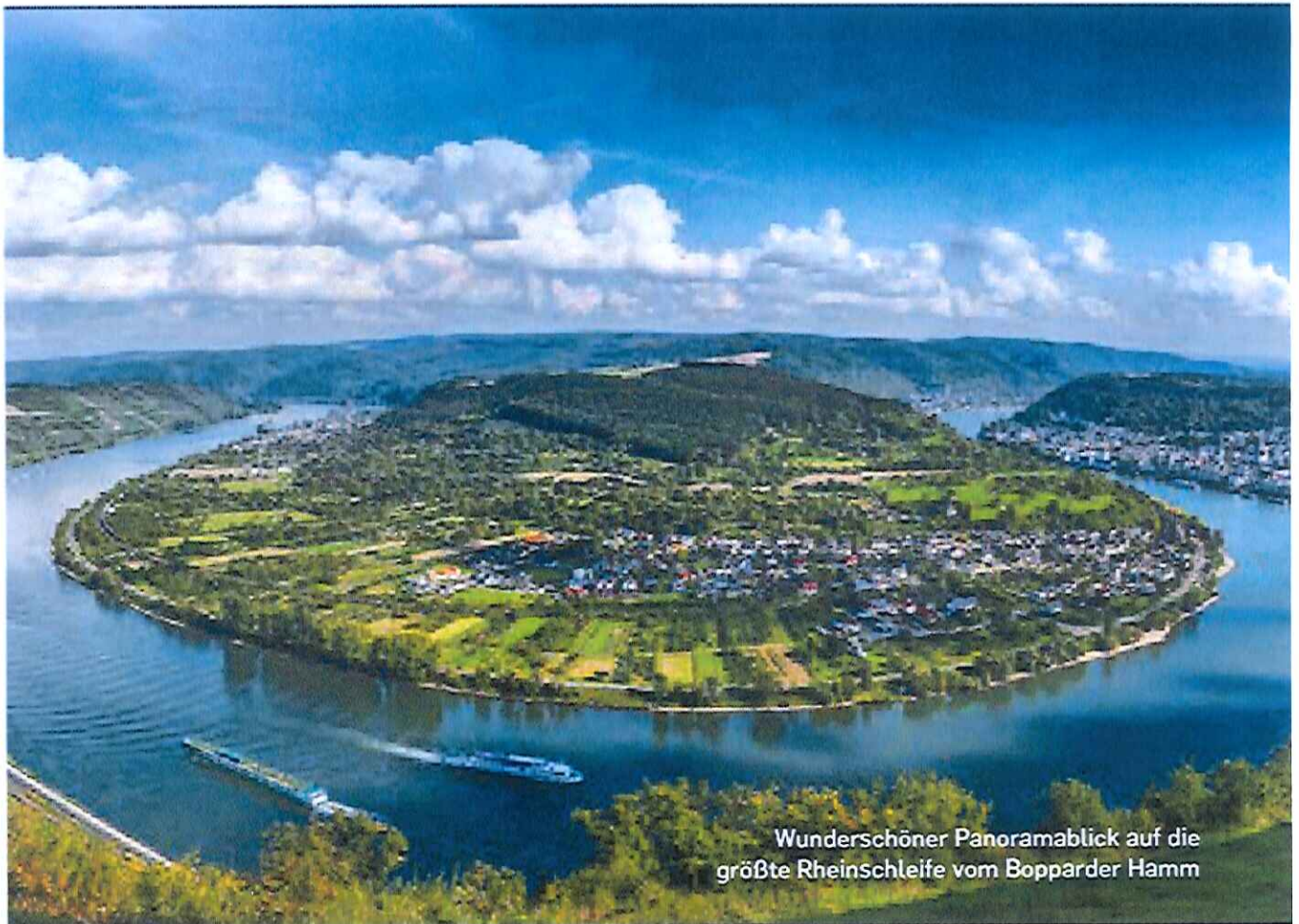
falstaff

WEIN GUIDE

DEUTSCHLAND

2022

550 Weingüter
4500 Weinempfehlungen
250 Gasthäuser in den Weinregionen



Wunderschöner Panoramablick auf die größte Rheinschleife vom Bopparder Hamm

Und das ist viel: Bei den Weißweinen reagieren die Winzer auf Global Warming, indem sie an der Qualität der Phenole feilen. Das Biolager bekommt immer mehr Zulauf, wir stellen eine immens große Zahl von Betrieben fest, die gerade in Umstellung begriffen sind. Am meisten beeindruckt hat uns jedoch die Qualität des Rotweinjahrgangs 2019. Dem höchst bewerteten Spätburgunder dieses Jahres, dem Walporzheimer Kräuterberg des Weinguts Meyer-Näkel, verliehen wir 98 Punkte – ebenso viel wie der besten Trockenbeerenauslese des Jahrgangs 2020 aus dem Weingut Robert Weil. Das Weingut Meyer-Näkel ehren wir zudem für die »Kollektion des Jahres«. Der letzte Jahrgang, den die Familie abfüllen konnte, bevor das Hochwasser ihren Betrieb zerstört hat, ist eine Wucht.

Viel Spaß bei der Lektüre dieses Guides und beim Auffüllen der Vorräte!

WOLFGANG M. ROSAM
Herausgeber Falstaff Deutschland

ULRICH SAUTTER
Chefredakteur Falstaff Weinguide Deutschland



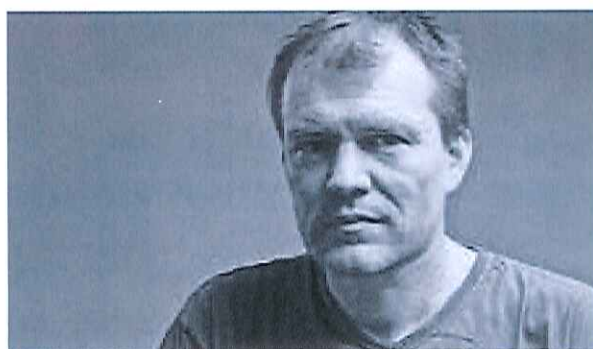
MIT HERZ & WEINVERSTAND

Diese Mitglieder der Falstaff-Verkostungsjury degustierten und diskutierten – mit der richtigen Mischung aus Begeisterungsfähigkeit und kritischer Distanz.



ULRICH SAUTTER
Wein-Chefredakteur
Falstaff Deutschland

Ulrich Sautter wuchs am Bodensee auf und legte bereits im Alter von zehn Jahren seine erste Weinsammlung an. Während des Studiums begann er, über Wein zu schreiben, nach seiner Promotion war er als Redakteur und Autor tätig. Sautter ist Mitautor des Weinatlas Deutschland und Chefredakteur für Wein bei Falstaff Deutschland.



RAINER SCHÄFER
Freischaffender Autor, Chef vom Dienst
Falstaff Weinguide Deutschland

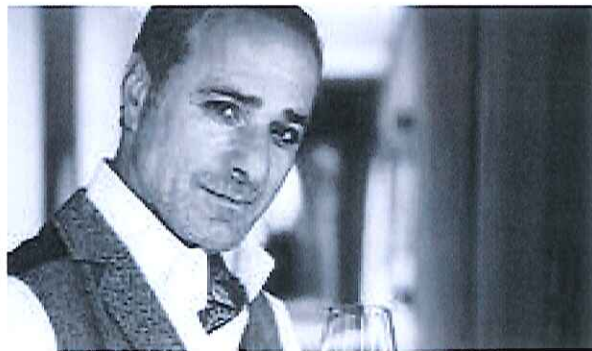
Der renommierte deutsche Weinkenner Rainer Schäfer wuchs in Oberschwaben auf und lebt seit über 20 Jahren als Journalist in Hamburg. Schäfer schreibt über das, was er am meisten schätzt – Wein, Essen und Fußball – und war zuletzt Chefredakteur des Fußballmagazins RUND.



HEIKO TAUDIEN

Pressesprecher, Dienstleiter im Bereich Sachwerte und Autor, Hamburg

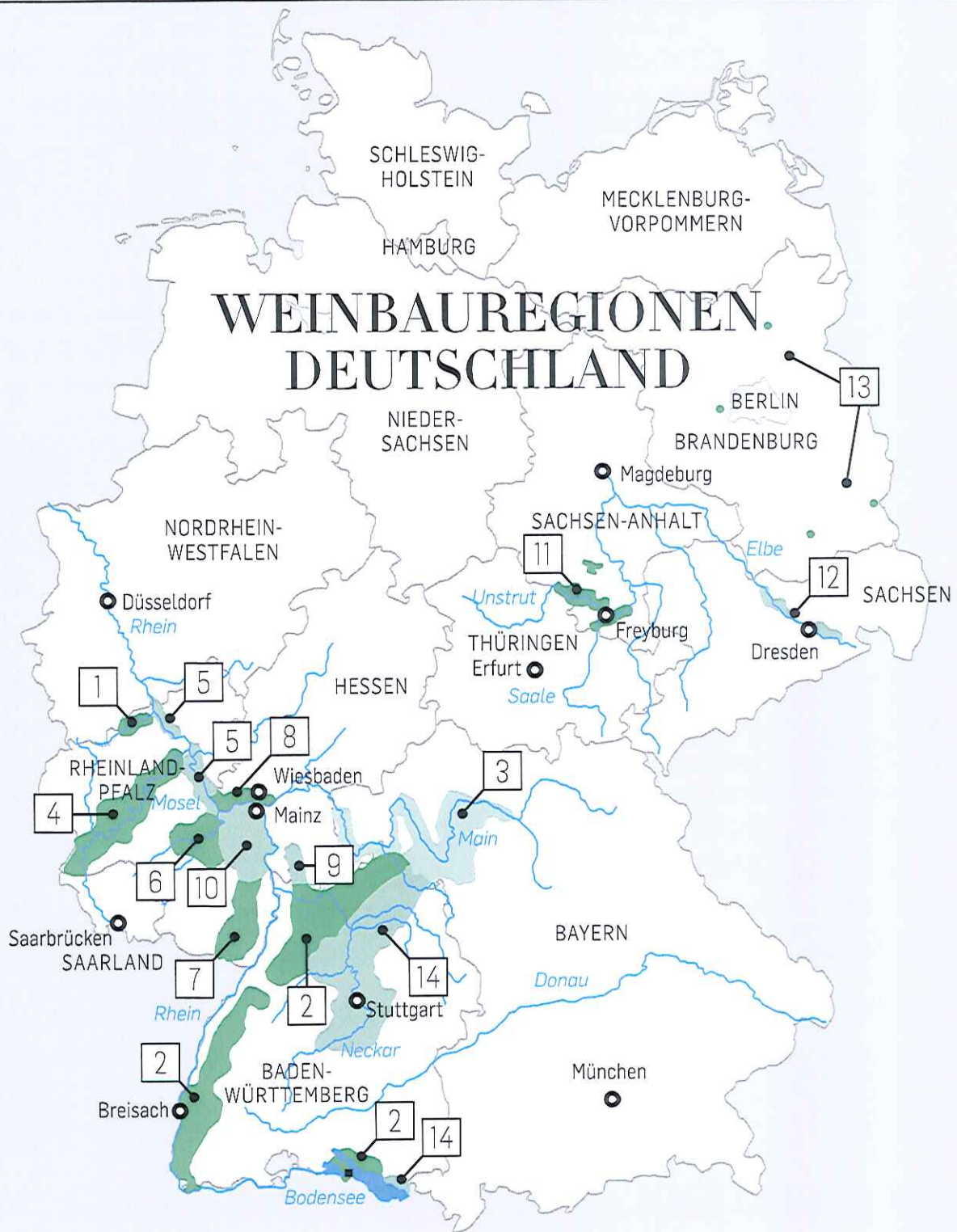
Neben seiner Aktivität für WSET in Wines and Spirits, London, betreut Heiko-T. Taudien die Standorte Deutschland und Großbritannien für die CW Wine Group. Des Weiteren arbeitet er an einer Publikation zum Thema Wein als Wert und begleitet als Autor und Verkoster die Weinregionen Frankreich, USA und Deutschland.



RAKSHAN ZHOULEH

Freischaffender Sommelier und Berater, München

Rakhshan Zhouleh, geboren in Teheran, begann seine Laufbahn als Fußballprofi. Dann packte ihn das Weinvirus – und führte ihn in die Top-Gastronomie: Zhouleh wirkte in Wiesbadens Ente im Lehel, im Haerlin in Hamburg, im Margaux in Berlin und im Münchner Tantris, ehe er sich 2009 als freischaffender Sommelier und Berater selbstständig machte.



- 1** Ahr, Seite 32
- 2** Baden, Seite 56
- 3** Franken, Seite 142
- 4** Mosel, Seite 216
- 5** Mittelrhein, Seite 196
- 6** Nahe, Seite 284
- 7** Pfalz, Seite 322

- 8** Rheingau, Seite 444
- 9** Hessische Bergstraße, Seite 444
- 10** Rheinhessen, Seite 510
- 11** Saale-Unstrut, Seite 604
- 12** Sachsen, Seite 604
- 13** Brandenburg, Seite 604
- 14** Württemberg, Seite 626



GRANDS CRUS MOSEL

TOP-WEINE AUS PRIVILEGIERTEN WEINLAGEN DER REGION

ERDEN | PRÄLAT

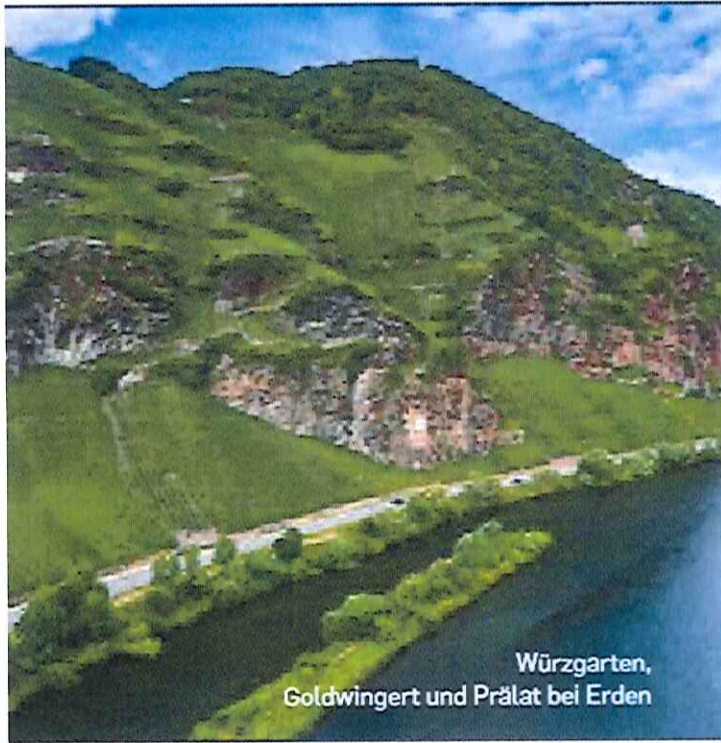
Verwitterter roter Tonschiefer prägt diese 65 Prozent steile, geradewegs südlich exponierte Lage. Das warme Mikroklima in diesem ohnehin warmen Flussabschnitt bringt einige der opulentesten Moselweine hervor. Der nur 1,5 Hektar große Prälat ist das gewissermaßen ehrenhalber hervorgehobene Herzstück der größeren Erdener Lage Treppchen – ganz so, wie ein verdienstvoller Priester zum Prälaten ernannt und dadurch mit weitreichenden repräsentativen Befugnissen ausgestattet werden kann.

- 97 2020 Riesling Auslese**
lange Goldkapsel
Weingut Dr. Loosen, Info siehe Seite 252
- 96 2015 »Reserve« Riesling GG**
Weingut Dr. Loosen, Info siehe Seite 252
- 96+ 2015 Riesling Auslese***

- 95+ 2018 Riesling Auslese**
Weingut Karl Erbes, www.weingut-karlerbes.de
- 94+ 2018 Riesling Auslese**
Mönchhof Eymael, www.moenchhof.de
- 94+ 2020 Riesling Auslese**
- 94 2019 Riesling Auslese**
Weingut Karl Erbes, www.weingut-karlerbes.de

ÜRZIG | WÜRZGARTEN

Der Lagennamen könnte sich auf die Würze der hiesigen Rieslinge, auf einen alten Brauch, Weine mit Kräutern zu würzen, oder auf einen einstigen Gewürzgarten an selber Stelle beziehen. Die Lage umfasst 53 Hektar und ist bis zu 65 Prozent steil, wobei sie vom Moselufer aus bis zu 180 Höhenmeter überwindet. Charakteristisch sind die Felsvorsprünge im Weinberg sowie ein hoher Bestand an alten, noch in Einzelpfahlerziehung gepflanzten Reben. Der rote Vulkan- und Schieferboden (auch Rotlie-



Würzgarten,
Goldwingert und Prälat bei Erden

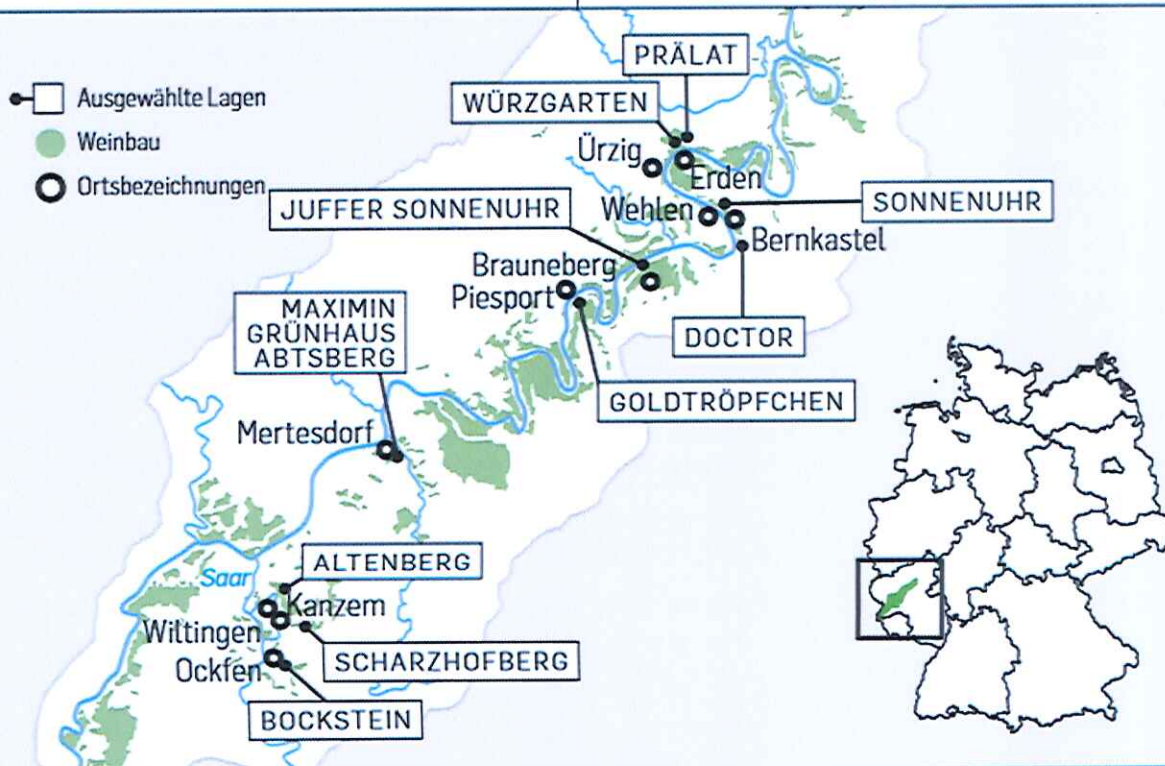
gendes genannt) macht den Ürziger Würzgarten einmalig an der Mosel.

- 95** 2020 »Goldene Kapsel« Riesling Spätlese
Markus Molitor, Info siehe Seite 255
- 94** 2020 Riesling GG Alte Reben
- 93** 2020 Riesling Spätlese
Dr. Loosen, Info siehe Seite 252
- 93** 2019 Riesling Spätlese
Markus Molitor, Info siehe Seite 255

- 92+** 2019 Riesling Spätlese
J.J. Christoffel Erben, Info siehe Seite 232
- 92+** 2017 »von den Felsen« Riesling Spätlese feinherb
Rebenhof Johannes Schmitz, Info siehe Seite 261
- 92** 2020 Riesling Spätlese
- 92** 2019 »Grosses Gewächs« Riesling trocken
J. J. Christoffel Erben, Info siehe Seite 232
- 92** 2019 »Urglück« Riesling Spätlese
- 91+** 2020 »Von alten Reben« Riesling Spätlese trocken
Rebenhof Johannes Schmitz, Info siehe Seite 261
- 91+** 2020 Riesling Spätlese
Mönchhof Eymael, www.moenchhof.de
- 91+** 2020 »In der Kranklei« Riesling Spätlese Alte Reben
Weingut Benedikt Loosen Erben, www.ble-mosel.de

WEHLEN | SONNENUHR

Der Name Wehlener Sonnenuhr findet sich im Jahr 1868 erstmals in einer offiziellen Lagenkarte. Doch schon 1842 errichtete Jodocus Prüm an den steilen Hängen inmitten der besten Wehlener Weinberge eine Sonnenuhr. Die bis zu 70 Prozent steile Südlage erstreckt sich über 44 Hektar, der Untergrund besteht aus grauem Devonschiefer, dessen Verwitterungsmaterial und Stein-

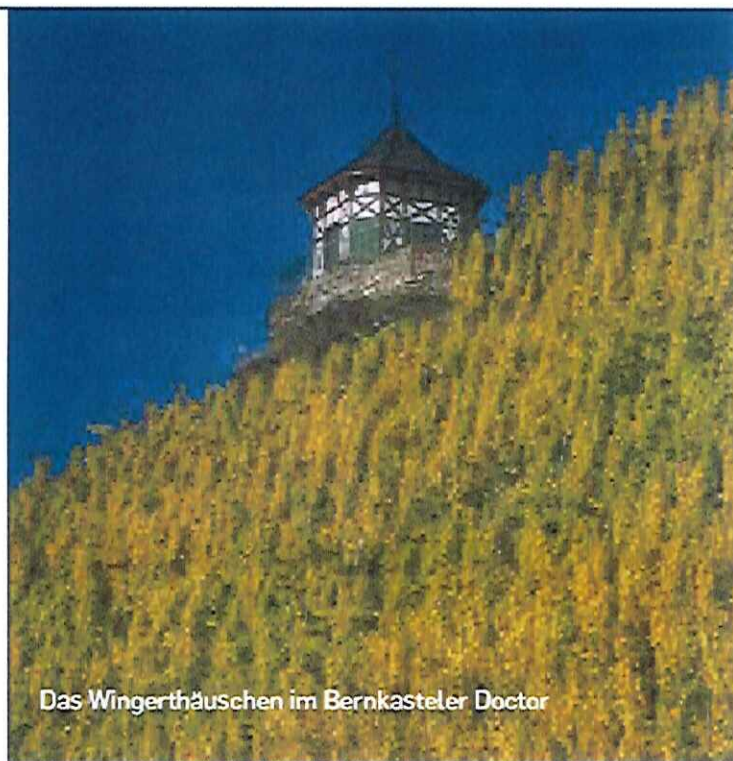


geröll eine weder zu flache noch zu tiefgründige Auflage bilden. Der Weinberg steigt vom Moselufer aus etwa 100 Höhenmeter an. Er ist bekannt dafür, fruchtige und edelsüße Prädikate in idealtypischen Facetten hervorzubringen.

- 96+ 2019 Riesling Auslese****
Weingut Kerpen, www.weingut-kerpen.de
- 96 2018 Riesling Auslese*****
Weingut Markus Molitor, Info siehe Seite 255
- 96 2020 »Goldkapsel« Riesling Auslese**
Weingut Joh. Jos. Prüm, www.jjpruem.com
- 95+ 2020 »Goldkapsel« Riesling Auslese**
Weingut Schloss Lieser, Info siehe Seite 249
- 94+ 2019 Riesling Auslese****
Weingut Selbach-Oster,
www.selbach-oster.de
- 94+ 2019 Riesling Auslese**
Weingüter Wegeler, Info siehe Seite 274
- 94 2020 Riesling Auslese,**
Weingut Joh. Jos. Prüm, www.jjpruem.com
- 93+ 2020 »Fass 5« Riesling Auslese**
- 93+ 2020 Riesling Auslese**
Weingut S.A. Prüm, Info siehe Seite 260
- 93 2020 Riesling Auslese**
Weingut Dr. Loosen, Info siehe Seite 252
- 92 2020 Riesling Kabinett**
Weingut S.A. Prüm, Info siehe Seite 260
- 91+ 2020 Riesling Kabinett**
Weingut Kerpen, www.weingut-kerpen.de
- 91+ 2020 Riesling Kabinett**
Weingut Selbach-Oster,
www.selbach-oster.de
- 91+ 2020 Riesling Kabinett**
Reichsgraf von Kesselstatt, Info siehe Seite 247
- 91+ 2020 Riesling Kabinett**
Weingut Schloss Lieser, Info siehe Seite 249
- 90+ 2020 Riesling Kabinett**
Weingüter Wegeler, Info siehe Seite 274

BERNKASTEL | DOCTOR

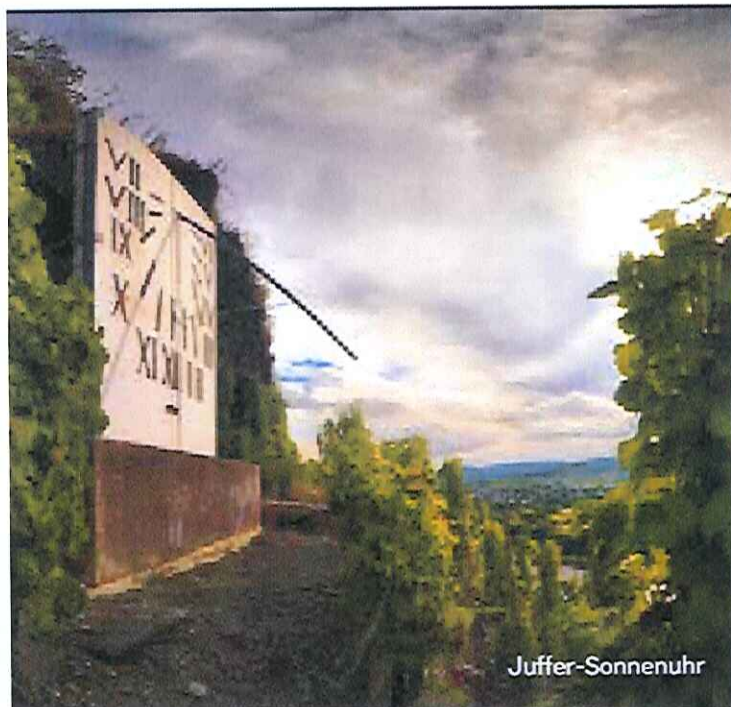
Seit Jahrhunderten gilt die Moselage Bernkasteler Doctor als Riesling-Berühmtheit. Angeblich hat der hier erzeugte Wein schon Könige geheilt und politische Wunder vollbracht. Der Weinberg umfasst eine Fläche von 3,2 Hektar, profitiert vom Kleinklima



Das Wingerthäuschen im Bernkasteler Doctor

der nahen Stadt, ist aber auch durch seinen steinigen Schieferverwitterungsboden und den ausgeglichenen Wasserhaushalt besonders. Wundersame Heilkräfte, wie es die Legende will, sind den strahlend aromatischen und langlebigen Weinen durchaus zuzutrauen.

- 95 2020 Riesling Spätlese (Versteigerung)**
Weingut Schloss Lieser, Info siehe Seite 249
- 94+ 2020 Riesling Spätlese (Versteigerung)**
Weingut Dr. Thanisch, Erben Thanisch
www.thanisch-vdp.de
- 94+ 2019 Riesling Auslese**
- 94+ 2020 Riesling Auslese**
- 94+ 2001 »Vintage Collection« Riesling Spätlese**
Weingüter Wegeler, Info siehe Seite 274
- 94 2018 Riesling Auslese**
Weingut Dr. H. Thanisch Erben Müller-Burggraef
Info siehe Seite 271
- 93+ 2020 Riesling Spätlese**
Weingüter Wegeler, Info siehe Seite 274
- 93+ 2020 Riesling Spätlese**
- 93+ 2020 Riesling Auslese**
Weingut Dr. H. Thanisch, Erben Thanisch
- 92 2016 Riesling Spätlese**
- 92 2010 Riesling Spätlese**
Weingut Dr. H. Thanisch Erben Müller-Burggraef
Info siehe Seite 271



Juffer-Sonnenuhr

BRAUNEBERG | JUFFER-SONNENUHR

Das beste und bis zu 70 Prozent steile und nach Süden bis Südwesten ausgerichtete Teilstück der Brauneberger Lage Juffer trägt den Zusatz Sonnenuhr – mit 10,5 Hektar genau ein Viertel des insgesamt 42 Hektar großen Hangs. Den Boden prägt Schieferverwitterung mit einem besonders hohen Gesteinsanteil. Steht man an der Sonnenuhr, genießt man den imposanten Blick über die umliegenden Weinberge dieser Steilstlage.

- 95 2020 Riesling Spätlese Nr. 14 (Versteigerung)**
Weingut Fritz Haag, www.weingut-fritz-haag.de
- 95 2019 Riesling Auslese**
Weingut Schloss Lieser, Info siehe Seite 249
- 93+ 2020 Riesling Auslese**
- 93 2020 Riesling Spätlese**
Weingut Max Ferd. Richter, www.maxferdrichter.de
- 93 2020 Riesling Spätlese**
- 93 2020 Riesling Auslese**
Weingut Schloss Lieser, Info siehe Seite 249
- 93 2020 Riesling Spätlese**
Weingut Fritz Haag, www.weingut-fritz-haag.de
- 93 2020 »Goldkapsel« Riesling Auslese**
Weingüter Martin Conrad, Info siehe Seite 235
- 92+ 2017 Riesling Auslese**
Weingut Dr. H. Thanisch Erben Müller Burggraef,
Info siehe Seite 271

92+ 2020 Riesling Spätlese

Reichsgraf von Kesselstatt,
Info siehe Seite 247

PIESPORT | GOLDTRÖPFCHEN

Die nahezu 70 Hektar große Lage schmiegt sich als Amphitheater an die Mosel, wobei die Orientierung des Hangs von geradewegs Süd über Südwest bis West dreht. Einige extrem steile Parzellen erreichen eine Steigung von 90 Prozent, verbreitet kommen jedoch Gradienten von 40 bis 60 Prozent vor. Der stellenweise tiefgründige Boden besteht aus stark verwittertem Devonschiefer – eine Kombination, die in den Weinen intensive mineralische Komponenten hervorbringt.

94 2020 Riesling Spätlese

Weingut Haart, www.haart.de

94 2005 Riesling Spätlese

Weingut Grans-Fassian, Info siehe Seite 240

94 2019 »Felsterrasse« Riesling Spätlese

Weingut Hain, Info siehe Seite 241

93 2019 Riesling GG

Reichsgraf von Kesselstatt,
Info siehe Seite 247

93 2002 Riesling Spätlese

93 2020 Riesling GG

Weingut Grans-Fassian, Info siehe Seite 240

93 2020 Riesling Spätlese

Weingut Hain, Info siehe Seite 241

92+ 2020 Riesling GG

Nik Weis - St. Urbans-Hof, Info siehe Seite 275

92+ 2018 Riesling GG

Weingut Haart, www.haart.de

92+ 2008 Riesling Spätlese

Weingut Lehnert-Veit, www.lehnert-veit.de

92+ 2016 Riesling Spätlese

92+ 2019 Riesling Spätlese

Vereinigte Hospitien, weingut.vereinigtehospitien.de

92 2020 »Felsterrasse« Riesling Spätlese

Weingut Hain, Info siehe Seite 241.

92 2020 Riesling Spätlese

Weingut Lehnert-Veit, www.lehnert-veit.de

92 2020 Riesling Spätlese

Nik Weis - St. Urbans-Hof, Info siehe Seite 275

92 2020 Riesling Spätlese

Vereinigte Hospitien, weingut.vereinigtehospitien.de



GRANDS CRUS NAHE

TOP-WEINE AUS PRIVILEGIERTEN WEINLAGEN DER REGION

DORSHEIM | BURGBERG

Die nur knapp vier Hektar große Spitzenlage ist ein bis zu 60 Prozent steiler Hohlspiegel in südlicher bis südöstlicher Exposition. Die Höhenlage beträgt 190 bis 290 Meter. Der Boden ist gesteinsreich mit Schiefergeröll, Taunusquarzit und Kieselsteinen, besitzt aber auch einen hohen Lehmanteil und garantiert daher eine ausgeglichene Wasserversorgung. Der Name der Lage bezieht sich auf die Burg Layen.

94+ 2013 Riesling trocken

93+ 2019 Riesling GG

Schlossgut Diel, Info siehe Seite 296

93 2020 Riesling GG

Weingut Kruger-Rumpf

www.kruger-rumpf.com

NORHEIM | DELLCHEN

Die Schieferböden der nur 2,6 Hektar umfassenden, teils terrassierten Lage enthalten auch verwittertes Material der angrenzenden Vulkanfelsen – der Boden mit seinem hohen Gesteinsanteil, die reine Südlage, die Steilheit von 50 bis 70 Prozent machen das Dellchen zu einem qualitativ herausragenden, aber auch besonders schwer zu bewirtschaftenden Weinberg. Der Name rührt daher, dass die Reben in Mulden («Dellchen») zwischen steil aufragenden Felsen wachsen.

93+ 2020 Riesling GG

Weingut Dönnhoff, Info siehe Seite 298

92+ 2020 Riesling trocken

Weingut Mathern, Info siehe Seite 304

NIEDERHAUSEN | HERMANNSHÖHLE

Diese acht Hektar große Lage wird wegen ihrer delikatschmeckenden Weine weltweit als

Synonym für großen Riesling angesehen. Zu diesem Ruf haben die gesteinsreichen Schieferböden, die stellenweise auch Kalk enthalten, ebenso beigetragen wie die kupelförmige Südost-, Süd- und Südwestlage sowie der bis zu 60 Prozent steile Hang. Mit einer Höhe von 130 bis 175 Metern wachsen die Reben in ihrer Wohlfühlzone. Die Bezeichnung »Höhle« ist auf einen kleinen Bergwerksstollen zurückzuführen, der Name »Hermann« erweist dem Götterboten Hermes die Referenz, dem in spätrömischer Zeit ein Schrein auf dem direkt gegenüber dem Weinberg gelegenen Lemberg gewidmet war.

- 95 2020 Riesling GG**
Weingut Dönnhoff, Info siehe Seite 298
- 92 2020 Riesling trocken**
Weingut Mathern, Info siehe Seite 304
- 92 2020 Riesling Spätlese trocken**
Weingut Wilhelm Sitzius, Info siehe Seite 317

SCHLOSSBÖCKELHEIM | FELSENBERG

Ein Boden vulkanischen Ursprungs prägt diese Lage und ihre Weine: Im bis zu 60 Prozent steilen Hang liegt das Geröll der Felsen, die den Weinberg überblicken und die Re-

ben gegen Norden schützen, der Untergrund besteht aus dunkel gefärbtem, leicht grusigem Lehm. Die Süd- bis Südwestlage zieht sich vom Ufer der Nahe auf eine Höhe von 125 bis 200 Meter.

- 97 2020 Riesling GG**
Weingut Dr. Crusius, Info siehe Seite 295
- 94+ 2020 Riesling GG**
Weingut Schäfer-Fröhlich, Info siehe Seite 316
- 94 2020 »Felsentürmchen« Riesling GG**
Weingut Dönnhoff, Info siehe Seite 298
- 93 2020 Riesling GG**
Gut Hermannsberg, Info siehe Seite 300
- 92+ 2020 Riesling trocken**
Weingut Mathern, Info siehe Seite 304
- 91+ 2020 Riesling trocken**
Weingut K.H. Schneider, Info siehe Seite 314

SCHLOSSBÖCKELHEIM | KUPFERGRUBE

Die Lage liegt auf Höhen von 140 bis 265 Metern. Die Steilheit des Hangs erreicht 60 Prozent, die Exposition reicht von Süd bis Südwest, der Boden ist ausgesprochen mager. Der ganze, nahezu 13 Hektar große Weinberg wurde erst Anfang des 20. Jahrhunderts angelegt, als eine stillgelegte Kupfergrube – teils mit Sprengungen – um-



Niederhausen, Hermannshöhle

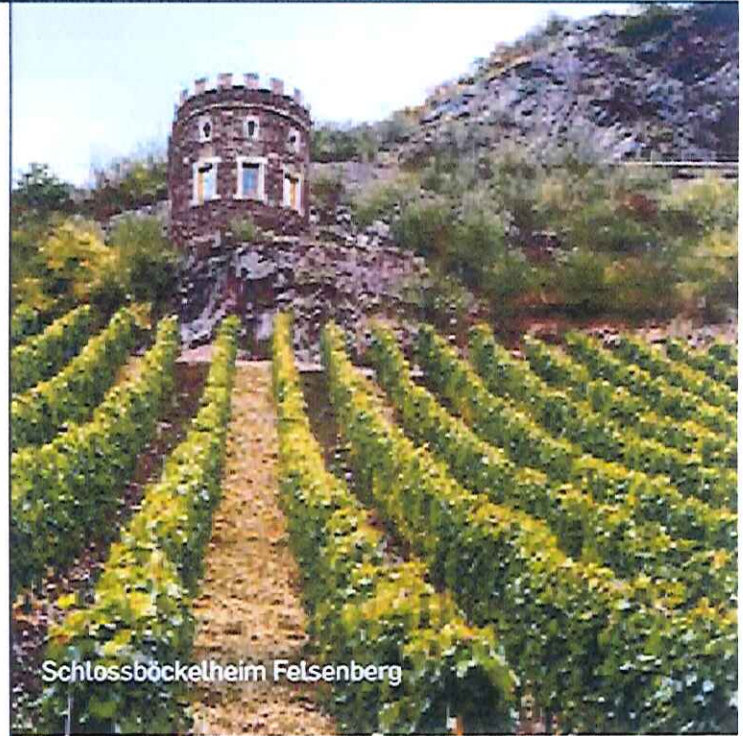
gestaltet wurde. Oberhalb des Weinbergs kann man an den Felsen grünliche Stellen bemerken: Grünschan.

- 93 2020 Riesling GG**
Weingut Dr. Crusius, Info siehe Seite 295
- 93 2020 Riesling GG**
Weingut Schäfer-Fröhlich,
Info siehe Seite 316

MONZINGEN | HALENBERG

Ein vielschichtiger, der Tendenz nach trockener Boden kennzeichnet die 7,7 Hektar große Lage an der oberen Nahe: Einzig am Hangfuß weist der Boden nennenswerte Lehmgehalte auf, im Steilhang (der bis zu 60 Prozent Neigung aufweist) findet man Rotliegendes, grauen Schiefer, Quarzit und Kies. Die Höhenlage von 160 bis 240 Metern, die Süd- bis Südwestausrichtung der Reben und die sich im Sommer regelmäßig einstellende warme Thermik erlauben den Trauben, lange auszureifen und dabei gesund zu bleiben, Botrytis entwickelt sich erst sehr spät.

- 93 2020 Riesling trocken GG**
Weingut Emrich Schönleber,
www.emrich-schoenleber.de



Schlossböckelheim Felsenberg

- 93 2020 Riesling trocken**
- 93 2019 Riesling trocken**
Weingut Hees, www.heeswein.de
- 92+ 2020 Riesling trocken GG**
Weingut Schäfer-Fröhlich, Info siehe Seite 316
- 91 2015 »Primus Omnium« Riesling trocken**
- 90 2019 Riesling Spätlese trocken**
- 89 2020 »Primus Omnium« Riesling trocken**
Weingut Schauß, www.weingut-schauss.de





RÜDESHEIM | BERG SCHLOSSBERG

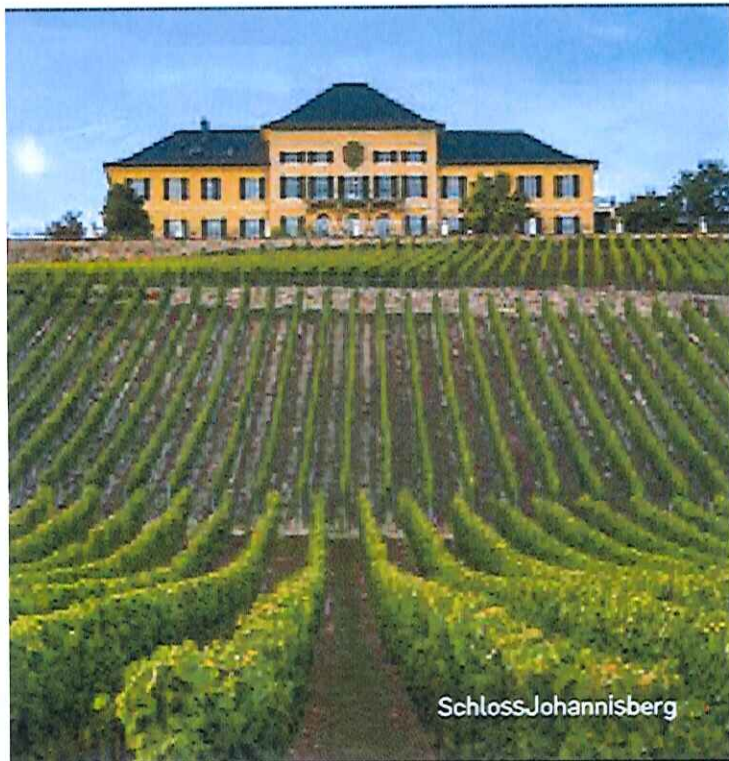
Unterhalb der namensgebenden Burg Ehrenfels wird am Schlossberg seit dem 13. Jahrhundert auf 90 bis 170 Metern Höhe Weinbau betrieben. Mit bis zu 70 Prozent Neigung gehört er zu den steilsten Lagen im Rheingau. Auf 22 Hektar wird auf Böden aus verwittertem Quarzitschiefer mit roten Einlagerungen neben Riesling auch Spätburgunder kultiviert.

- 94 2020 Riesling GG**
- 94 2011 Riesling GG**
Weingüter Wegeler, Info siehe Seite 501
- 94 2019 Ehrenfels Riesling GG**
Weingut Leitz, Info siehe Seite 486
- 93+ 2020 Riesling GG**
Weingut August Kesseler, Info siehe Seite 479
- 93+ 2020 Riesling GG**
Weingut Künstler, Info siehe Seite 484
- 93+ 2020 Riesling trocken**
Weingut Dr. Corvers-Kauter, Info siehe Seite 463
- 93 2019 Ehrenfels Riesling trocken**
Bischöfliches Weingut Rüdesheim
Info siehe Seite 459

RÜDESHEIM | BERG ROTTLAND

31 Hektar große Südlage mit überwiegend tiefgründigen Lösslehm Böden mit Schiefer, Quarzit und Kiesanteil auf 90 bis 140 Metern Höhe. Die Einzellage Berg Rottland ergibt im Vergleich mit dem Berg Schlossberg die kräftigeren Weine des Rüdesheimer Berges. Das vom Rhein ausgehende optimale Kleinklima mit hohen Licht- und Strahlungsmengen verhilft den Trauben im Berg





SchlossJohannisberg

Rottland zu großer Reife. Der Name geht auf seine Rodung (»rotten«) im 11. Jahrhundert zurück.

- 94 2019 Riesling trocken**
Weingut Georg Breuer, Info siehe Seite 460
- 93+ 2019 Riesling GG**
Weingut Johannishof, Info siehe Seite 476
- 92+ 2019 Riesling GG**
Weingut Balthasar Ress, Info siehe Seite 494
- 92 2020 Riesling trocken**
Weingut Dr. Corvers-Kauter, Info siehe Seite 463
- 92 2015 Riesling GG**
Weingut Leitz, Info siehe Seite 486
- 91+ 2020 Riesling trocken**
Bischöfliches Weingut Rüdesheim
Info siehe Seite 459

HATTENHEIM | STEINBERG

37 Hektar große, umfriedete Lage, unterteilt in zwei Teile: das Zehnstück im mittleren Hang für trockene Weine und das obere Mauerstück mit Spalieranlagen für die (rest-süßen) Kabinettweine. Liegt auf 133 bis 235 Metern Höhe bei 15 bis 35 Prozent Hangneigung mit mittel- bis tiefgründigen Böden und sandigem bis tonhaltigem Lehm mit steinigem Schiefer im oberen Teil. Der einstige Versuchswienberg der Zisterzienser

ist ein Alleinbesitz der Hessischen Staatsweingüter Kloster Eberbach.

- 93+ 2018 Riesling GG**
- 91 2020 Riesling Spätlese**
- 90 2020 »Crescentia« Riesling trocken**
- 90 2020 Riesling feinherb**
Kloster Eberbach, Info siehe Seite 466

JOHANNISBERG | SCHLOSS JOHANNISBERG

Eine Legende ist dieser Weinberg nicht nur, weil hier die Spätlese erfunden worden sein soll. Auch die Naturbedingungen sind einzigartig. Der geschichtsträchtige Berg besitzt mittel- bis tiefgründige Böden aus Löss, Lösslehm mit der Beimengung von eisenoxidhaltigem Schiefer und Quarzit. Die reine Südlage erstreckt sich von 114 bis 182 Metern Höhe.

- 97 2019 »Blaulack« Riesling**
Trockenbeerenauslese
- 94 2020 »Rosalack« Riesling Auslese**
- 93+ 2018 »Goldlack« Riesling trocken**
- 93 2020 »Ex bibliotheca subterranea Fass 306«**
Riesling trocken
- 93 2015 »Rotlack« Riesling Kabinett feinherb**
- 92 2020 »Grünlack« Riesling Spätlese**
- 91+ 2020 »Bronzelack« Riesling trocken**
- 91 2020 »Rotlack« Riesling**
Kabinett feinherb
Schloss Johannisberg, Info Seite 475

ERBACH | MARCOBRUNN

Südlich exponierte Lage auf 90 bis 100 Metern Höhe an der Grenze zwischen Erbach und Hatzenheim. Die gut sieben Hektar Rebfläche haben eine Neigung bis zu 25 Prozent mit exzellenter Wasserversorgung. Die glimmerhaltigen Lösslehm Böden sind hier sehr kalkhaltig.

- 95+ 2019 »RR« Riesling Réserve**
- 95 2015 »Grosses Gewächs« Riesling**
Weingut Schloss Reinhartshausen,
www.lergenmueller.com/schloss-reinhartshausen
- 95 2016 Riesling GG**
Weingut von Oetinger, www.von-oetinger.de

- 94+** 2015 Riesling GG (Magnum)
94 2019 Riesling GG
 Kloster Eberbach, Info siehe Seite 466
- 94** 2020 Riesling trocken
 Weingut Dr. Corvers-Kauter, Info siehe Seite 463
- 94** 2019 »RGG« Riesling
93+ 2020 Riesling Spätlese trocken
 Weingut Höhn, Info siehe Seite 474
- 93+** 2018 »Réserve« Riesling
 Weingut Schloss Reinhartshausen,
www.lergenmueller.com/schloss-reinhartshausen
- 93** 2020 Riesling feinherb
 Weingut Dr. Corvers-Kauter, Info siehe Seite 463

KIEDRICH | GRÄFENBERG

Dieser Ausläufer des Taunusgebirges umfasst gut 11 Hektar Rebfläche mit 40 bis 60 Prozent Hangneigung auf 120 bis 180 Metern Höhe. Seine mittel- bis tiefgründigen, steinig-grusigen Phyllitböden mit Löss- und Lehnteilen erlauben die tiefe Verwurzelung der Reben und sind ein optimaler Wasserspeicher. Im Alleinbesitz des Weinguts Robert Weil.

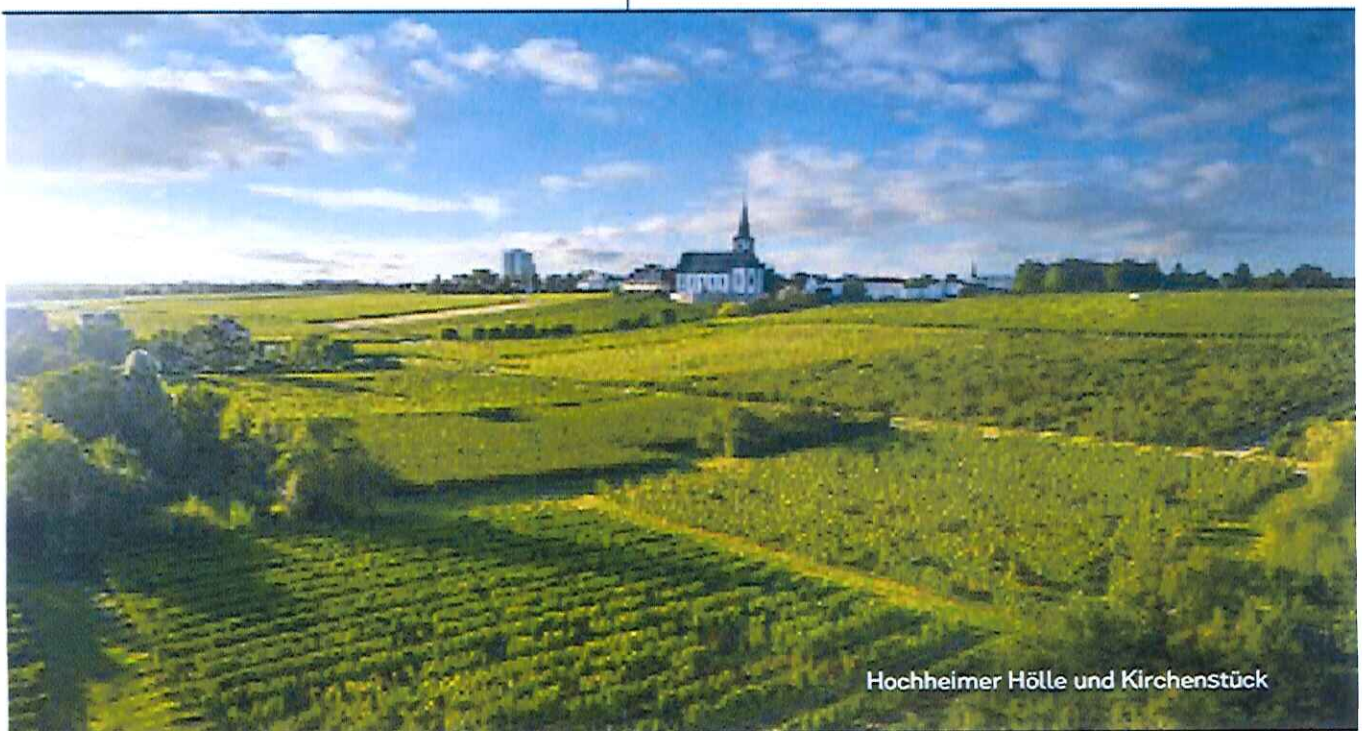
- 98** 2020 Riesling Trockenbeerenauslese
95+ 2020 Riesling Auslese Goldkapsel
95 2020 Riesling Beerenauslese
94 2020 Riesling GG

- 93+** 2020 Riesling Auslese
 Weingut Robert Weil, Info siehe Seite 502

HOCHHEIM | HÖLLE

44 Hektar Rebfläche mit 30 bis flachen sechs Prozent Gefälle auf 75 bis 100 Höhenmetern. Mit südlicher Ausrichtung in Richtung des Mains wird die Hölle vom Taunus geschützt und vom Rhein begünstigt. Durch Quellen im Hang ist der Wasserhaushalt auch in trockenen Jahren sehr ausgeglichen. Die Böden bestehen aus Löss mit Kies sowie Tonmergel und Kalkablagerungen.

- 94** 2020 Riesling GG
 Weingut Künstler, Info siehe Seite 484
- 93** 2020 Riesling GG
 Weingut Joachim Flick, Info siehe Seite 471
- 92+** Im Neuenberg Riesling Erste Lage trocken
 Weingut Künstler, Info siehe Seite 484
- 92** 2020 Im Neuenberg Riesling GG
 Domdechant Werner'sches Weingut, Info siehe Seite 465
- 91** 2020 Riesling trocken
 Weingut Im Weinegg, Info siehe Seite 503
- 90** 2020 Riesling trocken
 Weingut Peter Flick, Info siehe Seite 472
- 89+** 2020 Riesling trocken
 Weingut Schreiber, Info siehe Seite 496



Hochheimer Hölle und Kirchenstück



GRANDS CRUS RHEINHESSEN

TOP-WEINE AUS PRIVILEGIERTEN WEINLAGEN DER REGION

BINGEN | SCHARLACHBERG

Benannt nach seiner scharlachroten Farbe, die auf den signifikanten Eisenoxidanteil der Schieferverwitterungsböden zurückgeht. Die gut belüfteten 25 Hektar in Südausrichtung liegen auf 110 bis 200 Metern Höhe mit sanften fünf bis markanten 60 Prozent Neigung. In geologischer Sicht zählt der Scharlachberg eher zum Rheingau als zu Rheinhessen.

- 95 2020 Riesling trocken**
- 93 2019 Riesling trocken**
Weingut Riffel, Info siehe Seite 578
- 93 2020 Riesling GG**
Weingut Bischel, Info siehe Seite 524
- 93 2020 Riesling GG**
Weingut Wagner-Stempel, wagner-stempel.de
- 93 2020 Riesling GG**
Weingut Kruger-Rumpf, www.kruger-rumpf.com
- 93 2018 Riesling GG**
Weingut Prinz Salm, prinzsalm.de
- 92+ 2020 Riesling trocken**
Weingut Hemmes, Info Seite 551

NACKENHEIM | ROTHENBERG

16 Hektar große Lage und Teil des Roten Hanges, dessen Namensgebung auf die eisenoxidhaltigen, roten Schieferverwitterungsböden zurückgeht, die teils von Sandstein und steinig-schiefrigen Bestandteilen durchzogen sind. Nordöstliche, östliche und südöstliche Ausrichtung auf 50 bis 150 Metern Höhe.

- 95+ 2020 »Fenchelberg« Riesling GG**
Weingut Gunderloch, Info siehe Seite 547
- 95 2020 »wurzelecht« Riesling GG**
Weingut Kühling-Gillot, Info siehe Seite 565
- 94+ 2020 Riesling GG**
Weingut Gunderloch, Info siehe Seite 547
- 93 2020 »S« Riesling trocken**
Weingut Marbé-Sans, forum-vinum.de

NIERSTEIN | PETTENTHAL

31 Hektar große Lage und Teil des Roten Hanges mit bis zu 70 Prozent Hangneigung auf 50 bis 170 Metern Höhe. Die Böden bestehen im Steilhang aus rotem Ton-schiefer und Sandstein, im flacheren unteren Teil aus Schwemmland mit Lehm und Ton. Am Hang liegt das Felsband fast offen mit teils sehr geringer Humusaufgabe und östlicher, südöstlicher bis Südausrichtung.

94+ 2020 Riesling GG

Weingut Kühling-Gillot, Info siehe Seite 565

94+ 2020 Riesling GG

Weingut Gunderloch, Info siehe Seite 547

94 2020 Riesling trocken

Weingut Eckehart Gröhl, Info siehe Seite 546

93+ 2020 Riesling GG

Weingut St. Antony, Info siehe Seite 520

93 2020 Riesling trocken

Weingut Manz, Info siehe Seite 569

93 2020 Riesling trocken

92+ 2019 Riesling trocken

Weingut Gehring, Info siehe Seite 541

92+ 2020 Riesling GG

92 2019 Riesling GG

Weingut Rappenhof, www.weingut-rappenhof.de

90+ 2020 Riesling trocken

Weingut Fritz Ekkehard Huff, Info siehe Seite 555

NIERSTEIN | HIPPING

Die 23 Hektar große, 30 bis 60 Prozent steile Lage überspannt einen bemerkenswerten Punkt des Roten Hanges: Der größere Teil des Weinbergs ist eine Verlängerung des Niersteiner Pettenthal, aber der Hang dreht hier auch in südöstliche Richtungen. Zusätzlichen Einfluss auf das Mikroklima der Lage hat der Rhein, der an dieser Stelle besonders breit ist und für einen intensiven Temperaturengleich sorgt.

94 2020 Riesling GG

Weingut Kühling-Gillot, Info siehe Seite 565

93+ 2020 Riesling GG

Weingut Gunderloch, Info siehe Seite 547

93+ 2020 Riesling GG

Weingut Schätzel, Info siehe Seite 584

93 2020 Riesling trocken

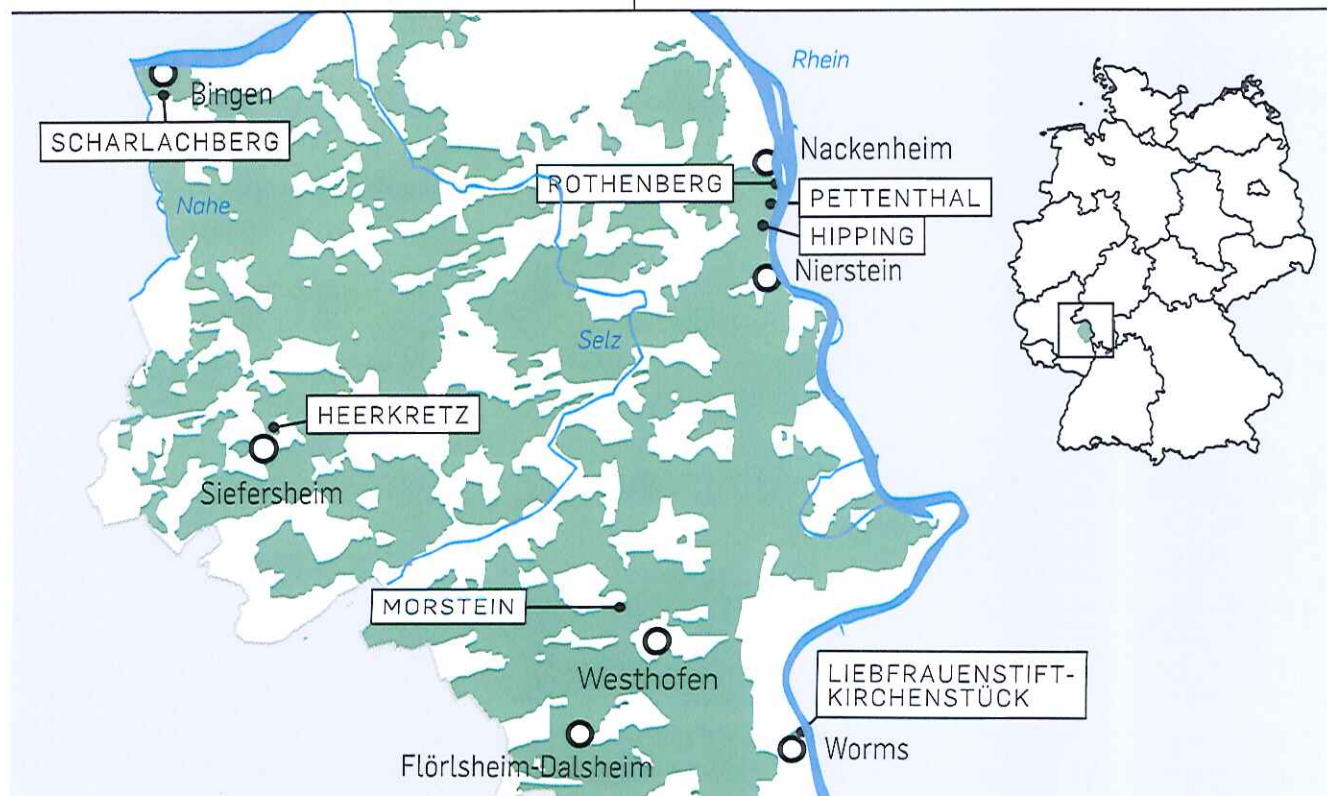
Weingut Lisa Bunn, Info siehe Seite 529

93 2019 »Grosses Gewächs« Riesling tr.

Weingut Louis Guntrum, Info siehe Seite 548

92 2020 Riesling GG

Weingut St. Antony, Info siehe Seite 520





Rothenberg

92 2020 »Alte Reben« Riesling trocken

Georg Gustav Huff, Info siehe Seite 556

92 2020 Riesling trocken

Weingut Manz, Info siehe Seite 569

SIEFERSHEIM | HEERKRETZ

Die Lage Heerkretz umfasst 56 Hektar und weist unterschiedliche Hangneigungen und Expositionen auf. So erlaubt die Lage den Winzern ein vielfältiges Spiel mit den Naturgegebenheiten. Einige der vorteilhaftesten Parzellen liegen an einer kuppenähnlichen Wölbung, die steilsten Stellen sind etwa 60 Prozent steil und die höchst gelegenen Parzellen erreichen 280 Höhenmeter. Die Böden sind überwiegend vulkanischen Ursprungs – und gestatten körperreiche, aber zugleich fein und »kühl« bleibende Rieslingweine.

93+ 2020 Riesling GG

Weingut Wagner-Stempel, wagner-stempel.de

93 2020 Riesling GG

Weingut Bischel, Info siehe Seite 524

92 2020 Riesling GG

Weingut Achenbach, Info siehe Seite 519

91 2020 »Grosses Gewächs« Riesling

90 2020 »Erstes Gewächs« Riesling

Weingut Gebert, Info siehe Seite 540

WESTHOFEN | MORSTEIN

Älteste, heute bis auf 144 Hektar ausgedehnte Einzellage Westhofens mit reiner Südausrichtung auf einer Höhe von 140 bis 280 Metern und bis zu 20 Prozent Neigung vom Urstromtal bis zum Hochplateau. Nur das Herzstück im mittleren Hang (Größe: 50 Hektar) gilt als privilegiert. Die wasserführenden Kalksteinschichten im Untergrund sind von schwerem Tonmergel mit Kalksteineinlagerungen bedeckt.

96 2020 Riesling GG

Weingut Wittmann, Info siehe Seite 593

94 2020 Riesling trocken

Weingut Wechsler,
Info siehe Seite 590

94 2019 Riesling GG

93+ 2020 Riesling GG

Weingut Gutzler, www.gutzler.de

93 2020 Riesling trocken

Weingut Alexander Flick, Info siehe Seite 536

93 2020 Riesling trocken

Weingut Matthias Keth, Info siehe Seite 561

92 2020 Riesling trocken

Cisterzienser Weingut, Info siehe Seite 530

91 2017 Riesling trocken

Weingut Dreissigacker, Info siehe Seite 532

90+ 2018 Riesling trocken

Weingut Leonhard Huppert, Info siehe Seite 557



Durbacher Weinpanorama

GRANDS CRUS BADEN

TOP-WEINE AUS PRIVILEGIERTEN WEINLAGEN DER REGION

NEUWEIER | MAUERBERG

Porphyrverwitterung bestimmt die Böden in der heute 40 Hektar großen, fast ausschließlich mit Riesling bepflanzten Lage. Die ursprünglichen fünf Hektar Steillage weisen Querterrassen auf, die von Trockenmauern in Form gehalten werden. Mit einer Steilheit von 50 bis 75 Prozent sind sie nach Südwesten bis Süden orientiert. Die Parzellen der Erweiterung blicken überwiegend nach Südosten, einzelne Flurstücke auch nach Westen und sogar nach Nordwesten.

- 92 2020 Riesling trocken**
Weingut Nägelsförst, Info siehe Seite 113
- 92 2016 »Mauerwein« Riesling GG**
Weingut Schloss Neuweier
www.weingut-schloss-neuweier.de
- 91 2020 »SpontanGut« Riesling trocken**
Weingut Holger Dütsch, www.weingut-duetsch.de

- 90+ 2019 »Reserve« Riesling trocken**
Baden Badener Weinhaus am Mauerberg,
www.baden-badener-weinhaus.de
- 90 2020 »Finesse« Riesling trocken**
Weingut Holger Dütsch, www.weingut-duetsch.de

DURBACH | PLAUELRAIN

Der Plaelrain liegt auf der Südseite des Durbachtals, das sich von Osten her 15 Kilometer lang in Richtung Rhein hinzieht. Bis 1971 umfasste die Lage 17 Hektar, seither ist sie auf 190 Hektar gewachsen. Bei der Erweiterung gelangten auch Ost- und Westlagen und weitgehend ebene Flächen zu dieser Spitzenlage, deren beste Teilstücke am nordwestlichen Ortsrand Durbachs bis zu 80 Prozent steil und nach Süden bis Südsüdosten geneigt sind. Ein durchgängiger Waldsaum schützt den Weinberg gegen kalte Winde. Der Boden ist grusige Granitverwitterung, an manchen Stellen ist man bereits

nach 40 Zentimetern auf dem Fels. Höhe: 200 bis 320 Meter.

- 93 2019 »Am Bühl« Riesling GG**
Weingut Andreas Laible, www.andreas-laible.com
- 91 2019 Klingelberger (Riesling)**
Spätlese trocken
- 89 2020 Klingelberger (Riesling) Kabinett**
WG Durbach, www.durbacher.de

OBERROTWEIL | KIRCHBERG

Die beste Lage des inneren Kaiserstuhls ist nur 3,3 Hektar groß und mit Steigungen von zehn bis 30 Prozent auch nicht ausgesprochen steil. Einzigartig ist jedoch der Vulkanverwitterungsboden des Kirchbergs: Er ist mit zahlreichen nussgroßen Steinen übersät, die der Kaiserstuhlvulkan in seiner aktiven Periode ausgeworfen hat. Zudem weist das Vulkangestein – auch dies sehr ungewöhnlich – an vielen Stellen Kalkeinschlüsse auf. Höhe: 200 bis 260 Meter.

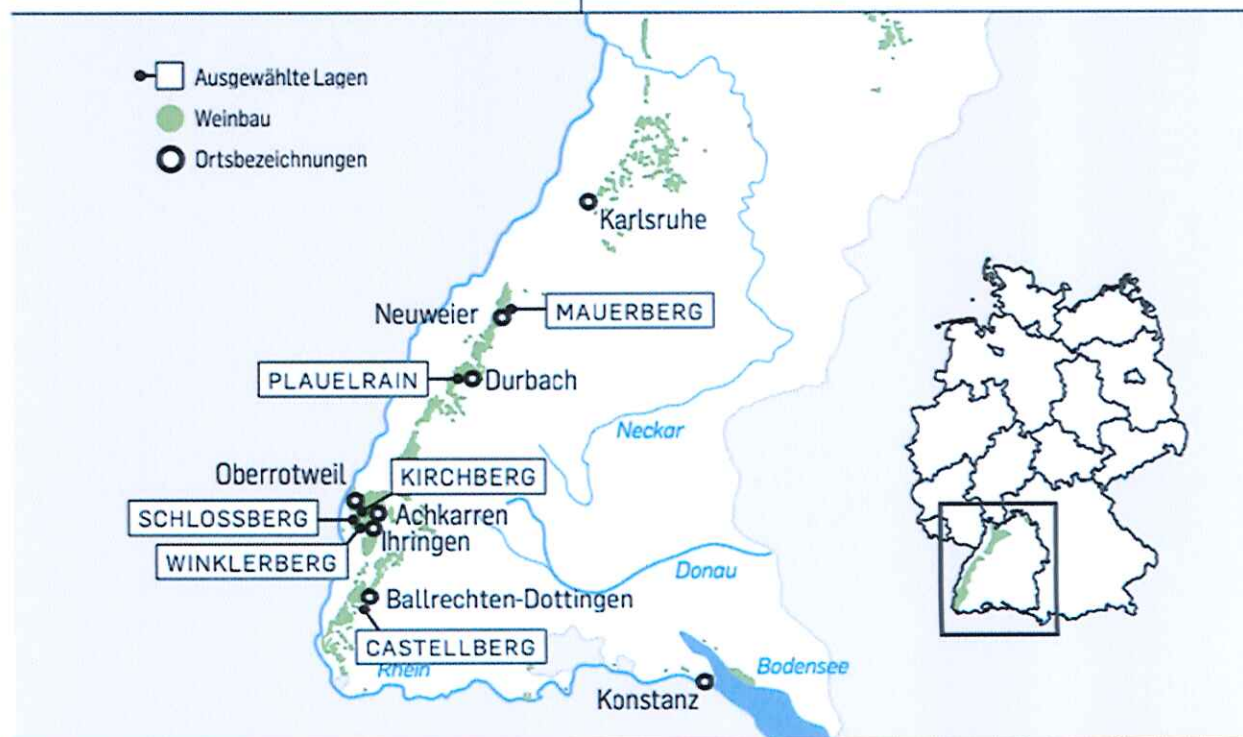
- 95+ 2019 Spätburgunder GG**
Weingut Salwey, Info siehe Seite 120
- 94 2019 Spätburgunder GG**
Weingut Franz Keller – Schwarzer Adler, Seite 96

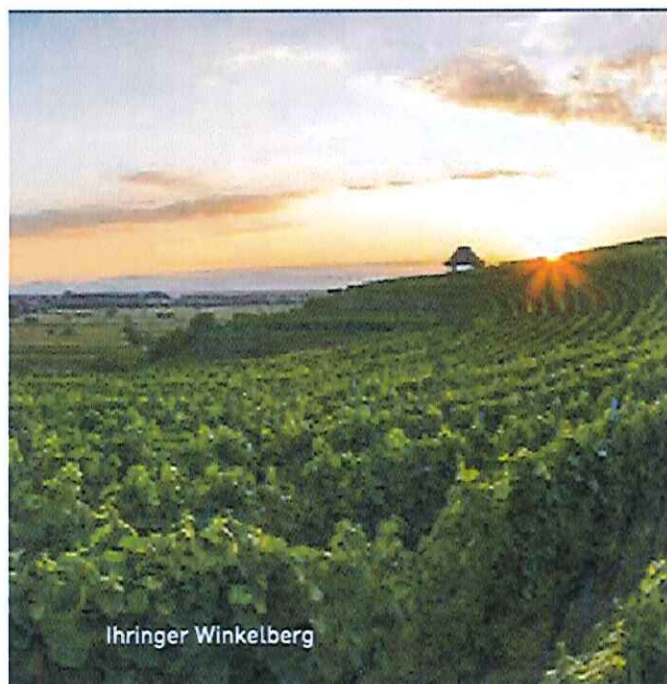
- 94 2018 Chardonnay GG**
Weingut Franz Keller – Schwarzer Adler, Seite 96
- 93+ 2018 Weißburgunder GG**
Weingut Salwey, Info siehe Seite 120

ACHKARREN | SCHLOSSBERG

Eine Serie von vier spektakulären Amphitheatern, die sich mit insgesamt 79 Hektar auf Höhen von 190 bis 320 Metern von westlichen bis zu südlichen Richtungen ziehen, an den flachsten Stellen 20 Prozent, an den steilsten 80 Prozent geneigt. Der stellenweise extrem flachgründige Boden besteht aus verwittertem Vulkangestein, teils mit einer Lössauflage, die von Winzern herbeigeschafft wurde, um den mageren Boden zu verbessern. Der Schlossberg ist die Lage schlechthin für den Grauen Burgunder, dessen Fülle hier stets von einem festen mineralischen Kern in Balance gehalten wird.

- 94 2018 Grauburgunder GG**
Weingut Dr. Heger, Info siehe Seite 85
- 93+ 2019 »GC« Grauburgunder**
Spätlese trocken
Weingut Martin Waßmer, Info siehe Seite 128
- 93 2019 Grauburgunder GG**
Weingut Franz Keller – Schwarzer Adler, Seite 96





Ihringer Winkelberg

- 93 2020 Grauburgunder GG**
Weingut Michel, Info siehe Seite 110
- 92 2019 »Réserve« Grauburgunder trocken**
Weingut St. Remigius, www.weingut-st-remigius.de
- 91 2017 Grauburgunder trocken**
Weingut Fritz Waßmer, Info siehe Seite 127
- 91 2020 »Bestes Fass« Grauer Burgunder**
- 90 2019 »Edition A« Grauer Burgunder tr.**
WG Achkarren, Info siehe Seite 65

IHRINGEN | WINKLERBERG

Der ursprüngliche Winklerberg besteht aus Steilterrassen und aus steilen Amphitheatern mit schwarzen Böden aus verwittertem Vulkangestein. Die Steilterrassen erreichen Steigungen von bis zu 80 Prozent und sind überwiegend nach Südwesten ausgerichtet. Zum erweiterten Winklerberg zählen auch Lössterrassen und topfebene Tallagen mit Flusssedimentböden. Heutige Größe: 117 Hektar. Höhe: 190 bis 290 Meter.

- 96 2018 »Häusleboden« Wanne Spätburgunder GG**
- 95 2019 »Häusleboden« Wanne Spätburgunder GG**
- 94+ 2019 »Rappenecker« Winklen Spätburgunder GG**

- 94+ 2019 Vorderer Winklerberg Spätburgunder GG**
Weingut Dr. Heger, Info siehe Seite 85
- 93 2017 »Backöfele« Vorderer Winklerberg Spätburgunder GG**
- 93 2016 »Backöfele« Vorderer Winklerberg Spätburgunder GG**
Weingut Stigler, Info siehe Seite 126
- 90 2019 »Alte Rebe« Spätburgunder trocken**
Weingut Gerhard Karle, Info siehe Seite 95

BALLRECHTEN-DOTTINGEN CASTELLBERG

Die von Südost nach West drehende Steilkuppe (mit Steigungen bis zu 70 Prozent) wird in ihren besten Partien von Trockenmauern gegliedert, die über 200 Jahre alt sind. Der Boden ist kalkhaltig, mit verwittertem Kalkmergel und Konglomeratgesteinen im Untergrund. Oben auf der Kuppe liegen die Reste eines römischen Kastells. Die beträchtliche Höhenlage (350 bis 420 Meter) wird – zumal unter den Bedingungen der Erderwärmung – durch den mild temperierten Rheingraben sowie durch die südlichen Expositionen und die Wärme speichernden Eigenschaften der Weinbergterrassen mehr als wettgemacht.

- 95 2019 »GC« Chardonnay trocken**
- 94 2019 Syrah trocken**
- 93+ 2018 »GC« Grauer Burgunder trocken**
- 93 2019 »GC« Pinot Noir trocken**
- 92 2019 »GC« Weisser Burgunder trocken**
Weingut Martin Waßmer, Info siehe Seite 128
- 91 2019 Viognier trocken**
Weingut Zähringer, Info siehe Seite 133
- 91 2020 Sauvignon blanc trocken**
Weingut Kiefer-Seufert, www.ksweingut.de
- 91 2018 Spätburgunder Spätlese trocken**
Weingut H. Steinle, www.weingut.steinle.de
- 90 2018 Spätburgunder Spätlese trocken im Eichenfass gereift**
Weingut Kiefer-Seufert, www.ksweingut.de
- 89+ 2020 Grauburgunder trocken**
Markgräfler Winzer, Info siehe Seite 108



Homburg Kallmuth

GRANDS CRUS FRANKEN

TOP-WEINE AUS PRIVILEGIERTEN WEINLAGEN DER REGION

CASTELL | SCHLOSSBERG

Der 4,5 Hektar große Alleinbesitz des Fürstlich Castell'schen Domänenamts liegt auf Höhen von 300 bis 390 Metern. Der Wärme speichernde Untergrund aus graublauem, grusigem Tonstein und Gipskeuper sorgt für ein mildes Mikroklima. Im Boden findet man zudem auch Adern aus Alabaster. Der Schlossberg erreicht Steigungen von 40 bis 60 Prozent.

93 2016 Silvaner GG

95 2015 Silvaner GG

94+ 2012 Silvaner GG

92 2008 Silvaner GG

Fürstlich Castell'sches Domänenamt,
Seite 157

IPHOFEN | JULIUS-ECHTER-BERG

Der sich an der Südflanke des Schwanbergs von 270 bis auf 370 Meter hochziehende

Julius-Echter-Berg ist von einem graubraunen Keuperboden mit fossilen Anreicherungen geprägt. Die nahezu 47 Hektar große Lage teilt sich in einen flacheren Hangfuß in ausgeprägter Kessellage und in gesteinsreiche Steillagen mit Steigungen bis zu 65 Prozent.

93+ 2019 Silvaner GG

Weingut Hans Wirsching, Info siehe Seite 186

93 2019 Silvaner GG

Weingut Juliußspital, Info siehe Seite 165

93 2019 Silvaner GG

Weingut Johann Ruck, www.ruckwein.de

91+ 2019 Silvaner Spätlese trocken

Weingut Zehntkeller, Info siehe Seite 189

91+ 2020 »Granitfass« Silvaner
Erste Lage trocken

Weingut Johann Arnold, Info siehe Seite 151

91 2020 Silvaner Erste Lage trocken

Staatlicher Hofkeller Würzburg, Info siehe Seite 187

91 2020 Silvaner Kabinett trocken

Weingut Zehntkeller, Info siehe Seite 189



Iphofen, Julius-Echter-Berg

ESCHERNDORF | LUMP

Der Name des sichelförmig an den Main geschmiegtten Steilhangs geht auf die extrem kleinen Flurstücke zurück, die im Laufe der Zeit durch dauernde Erbteilungen entstanden sind. Trotz seiner 37 Hektar großen Fläche ist der Lump in fast allen Eigenschaften recht homogen, die Steigung beträgt 60 bis 70 Prozent, die Höhenlage 190 bis 270 Meter.

- 95** 2019 »Am Lumpen 1655« Riesling GG
Weingut Rainer Sauer, Info siehe Seite 176
- 94+** 2019 »Am Lumpen 1655« Riesling GG
- 94** 2019 »Am Lumpen 1655« Silvaner GG
Weingut Egon Schaeffer, www.weingut-schaeffer.de
- 94** 2016 »Am Lumpen 1655« Silvaner GG
- 93+** 2020 »Am Lumpen 1655« Silvaner GG
Weingut Rainer Sauer, Info siehe Seite 176
- 93** 2019 Riesling Erste Lage trocken
- 92+** 2019 Riesling Erste Lage trocken
Weingut Egon Schaeffer, www.weingut-schaeffer.de
- 92+** 2020 »Am Lumpen 1655« Riesling GG
Weingut Rainer Sauer, Info siehe Seite 176
- 92+** 2020 »Am Lumpen 1655« Silvaner GG
Weingut Horst Sauer, Info siehe Seite 175
- 92+** 2019 »Steillage Grosses Gewächs«
Silvaner trocken
Weingut Meier-Schmidt, Info siehe Seite 169
- 92+** 2019 »Am Lumpen 1655« Silvaner GG
- 92+** 2018 »Am Lumpen 1655« Silvaner GG

- 92+** 2019 »Am Lumpen 1655« Riesling GG
Michael Fröhlich, www.weingut-michael-froehlich.de
- 92** 2020 Riesling Erste Lage trocken
- 92** 2020 Silvaner Erste Lage trocken
Weingut Rainer Sauer, Info siehe Seite 176
- 92** 2020 »Am Lumpen 1655« Riesling GG
- 92** 2020 »S« Silvaner Erste Lage trocken
Weingut Horst Sauer, Info siehe Seite 175
- 92** 2017 »Himmelsleiter Grosses Gewächs«
Riesling trocken
Weingut Brennfleck, Info siehe Seite 154
- 92** 2018 »Am Lumpen 1655« Riesling GG
Michael Fröhlich, www.weingut-michael-froehlich.de
- 92** 2019 »Am Lumpen 1655« Silvaner GG
Weingut Zur Schwane, www.schwane.de
- 91+** 2020 »S« Riesling Erste Lage trocken
Weingut Horst Sauer, Info siehe Seite 175
- 91+** 2020 »JHB S« Riesling trocken
Weingut Brennfleck, Info siehe Seite 154
- 91+** 2020 Sylvaner trocken
Weingut Römmert, Info siehe Seite 173
- 91** 2017 »Am Lumpen 1655« Riesling GG
Michael Fröhlich, www.weingut-michael-froehlich.de
- 91** 2019 »Am Lumpen 1655« Riesling GG
Weingut Zur Schwane, www.schwane.de

KLINGENBERG | SCHLOSSBERG

Der 27 Hektar umfassende, fast durchgehend terrassierte Steilhang ist Churfrankens emblematischer Weinberg und mit

seiner vergleichsweise tiefen Lage (120 bis 230 Meter Höhe), der südsüdwestlichen bis südwestlichen Ausrichtung und der extremen, bis zu 85 Prozent betragenden Steilheit eine der wärmsten in ganz Franken.

95 2018 Spätburgunder GG

94+ 2019 Spätburgunder GG

Weingut Rudolf Fürst, Info siehe Seite 161

94 2018 Spätburgunder GG

93+ 2019 Spätburgunder GG

Weingut Steintal, Info siehe Seite 182

93+ 2018 Spätburgunder trocken AP 05/20

Anja Stritzinger, www.weinbau-stritzinger.de

93+ 2018 Spätburgunder trocken

Bastian Hamdorf, weingut-bastian-hamdorf.de

92 2019 »Fass 01« Spätburgunder trocken

91 2019 Spätburgunder trocken

Philipp Bernhard, www.weinbau-bernard.de

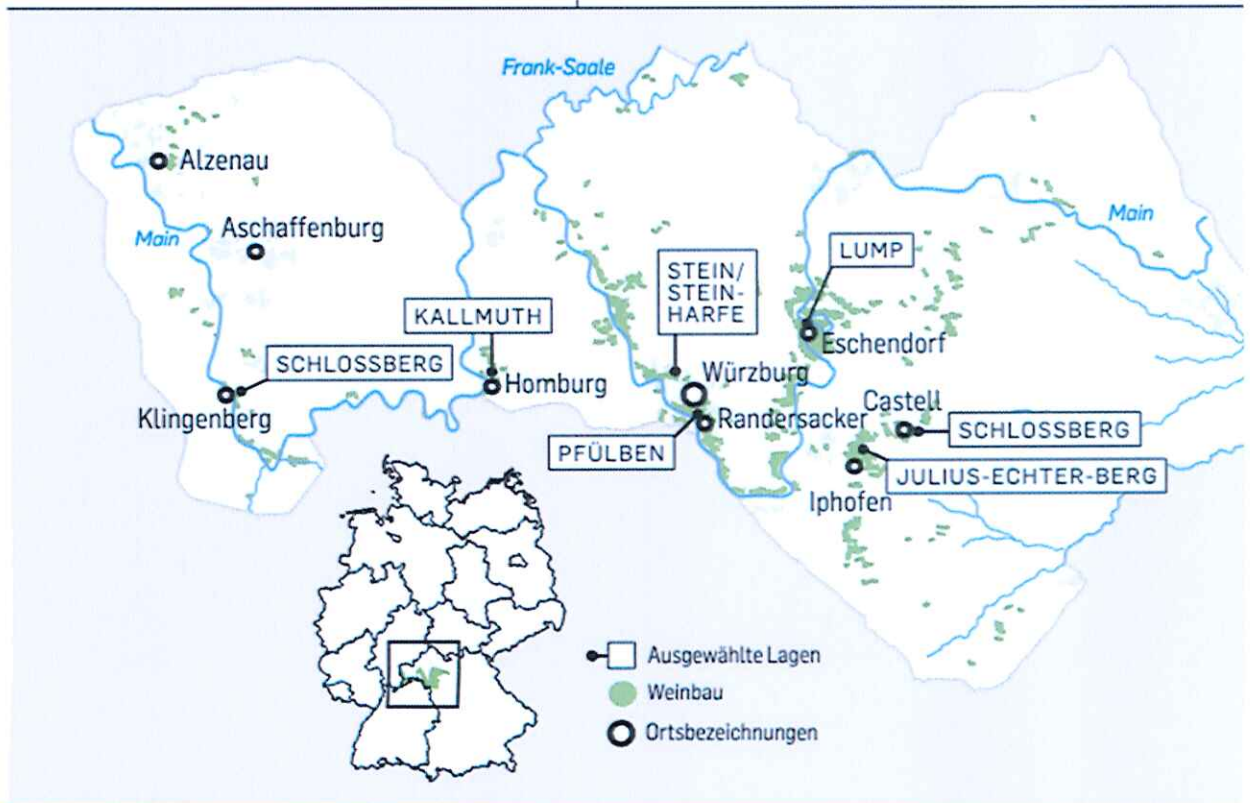
WÜRZBURG STEIN/STEIN-BERG/ STEIN-HARFE

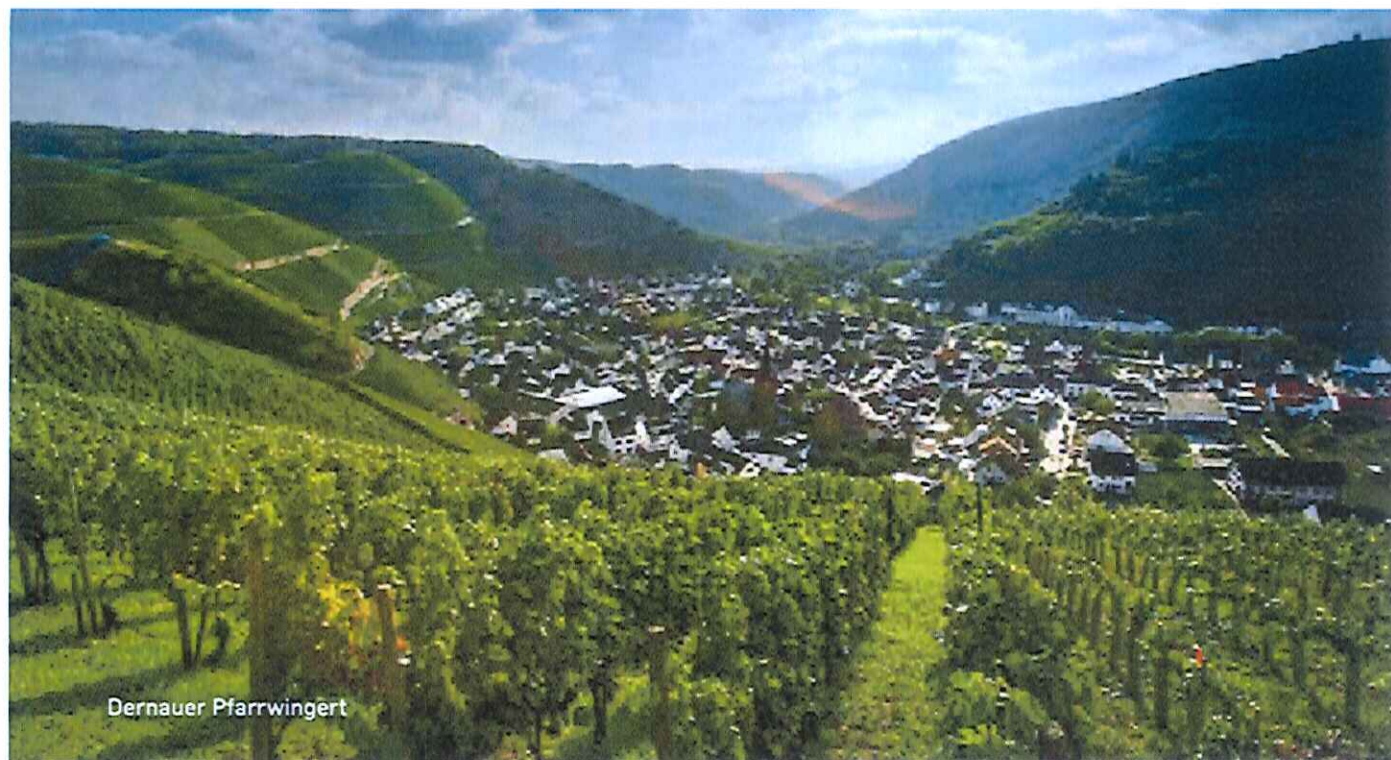
Die Weinlage Stein, nördlich von Würzburg gelegen, umfasst 76 Hektar, davon sind die besten 39 Hektar seit Ende 2020 von der EU



Klängenberg Schlossberg

unter der Bezeichnung »Stein-Berg« als ein »geschützter Ursprung« (gU) anerkannt. Dazu kommen noch die 8,3 Hektar der ebenfalls exzellent gelegenen Stein-Harfe im Alleinbesitz des Bürgerspitals. Der gute, klassische Teil des Steins ist bis zu 75 Prozent steil, die Harfe erreicht Steigungen von 50 bis 60 Prozent. Der Boden ist aus





GRANDS CRUS AHR

TOP-WEINE AUS PRIVILEGIERTEN WEINLAGEN DER REGION

RECH | HERRENBERG

Der Herrenberg hat Lagen mit südlicher bis Ostausrichtung auf 130 bis 260 Metern. Die klassische Kernlage von vier Hektar ist heute auf 17 Hektar gewachsen. Löss, Lösslehm und im Kerngebiet Grauwacke bemustern die Böden, in denen teils noch wurzelreicher Spätburgunder wächst.

97 2019 »Alte Reben« Spätburgunder

95 2019 Spätburgunder GG

94+ 2019 Frühburgunder GG

Jean Stodden - das Rotweingut, Info siehe Seite 53

92 2018 Spätburgunder

Maibachfarm, Info siehe Seite 48

ALTENAHR | ECK

Die Lage erstreckt sich von der Burgruine Are bis zum Ravenley bei Reimerzhoven. Sie ist die steilste Einzellage der Ahr mit Südsüdostausrichtung auf Höhen von 150 bis 260 Me-

tern mit 40 bis 60 Prozent Steigung. Die rund acht Hektar Rebfläche haben nur eine sehr dünne Humusaufgabe und bestehen aus Grauwacke und Schieferverwitterungsgestein. Die steilen Terrassen verfügen über die erste Monorackbahn der Ahr.

95+ 2019 Im Eck Spätburgunder trocken

92+ 2020 »Alte Reben 1939« Riesling trocken

Weingut Sermann, Info siehe Seite 52

92 2019 Spätburgunder GG

Deutzerhof, Info siehe Seite 45

DERNAU | PFARRWINGERT

Der Name dieser Einzellage ist vom Wort Wingert (Weingarten) abgeleitet. Tatsächlich handelt es sich beim Pfarrwingert um einen ehemaligen Besitz der katholischen Pfarrkirche von Dernau. Die nach Süden ausgerichtete Steillage umfasst knapp zehn Hektar Rebfläche mit bis zu 60 Prozent Hangneigung auf 125 bis 220 Metern. Nur

zehn Prozent dieser Fläche sind hängig, der Rest steil. Die Grauwacke- und Schieferwitterungsböden gehören zu den besten des gesamten Ahrtals.

96 2019 Spätburgunder GG

Weingut Meyer-Näkel, Info siehe Seite 50

94 2019 Spätburgunder trocken

Weingut Sermann, Info siehe Seite 52

MARIENTHAL | TROTZENBERG

Einer der steilsten Hänge des Ahrtals blickt in Form eines Hohlspiegels nach Westen bis Südwesten, durch das Fehlen rein südlicher Ausrichtungen gehört der Trotzenberg zu den im Zeichen von Global Warming immer gesuchteren Weinberglagen mit moderater Wärmeeinstrahlung. Der Boden besteht aus Schiefer und Grauwacke. Von der namensgebenden Trutzburg, die einst auf dem Kamm des kleinen Bergrückens gestanden haben soll, ist nichts erhalten. Der Trotzenberg ist klein, er misst lediglich 3,35 Hektar.

94 2019 Spätburgunder trocken

Weingut Paul Schumacher, Info siehe Seite 51

93+ 2019 Spätburgunder trocken

Weingut Sermann, Info siehe Seite 52

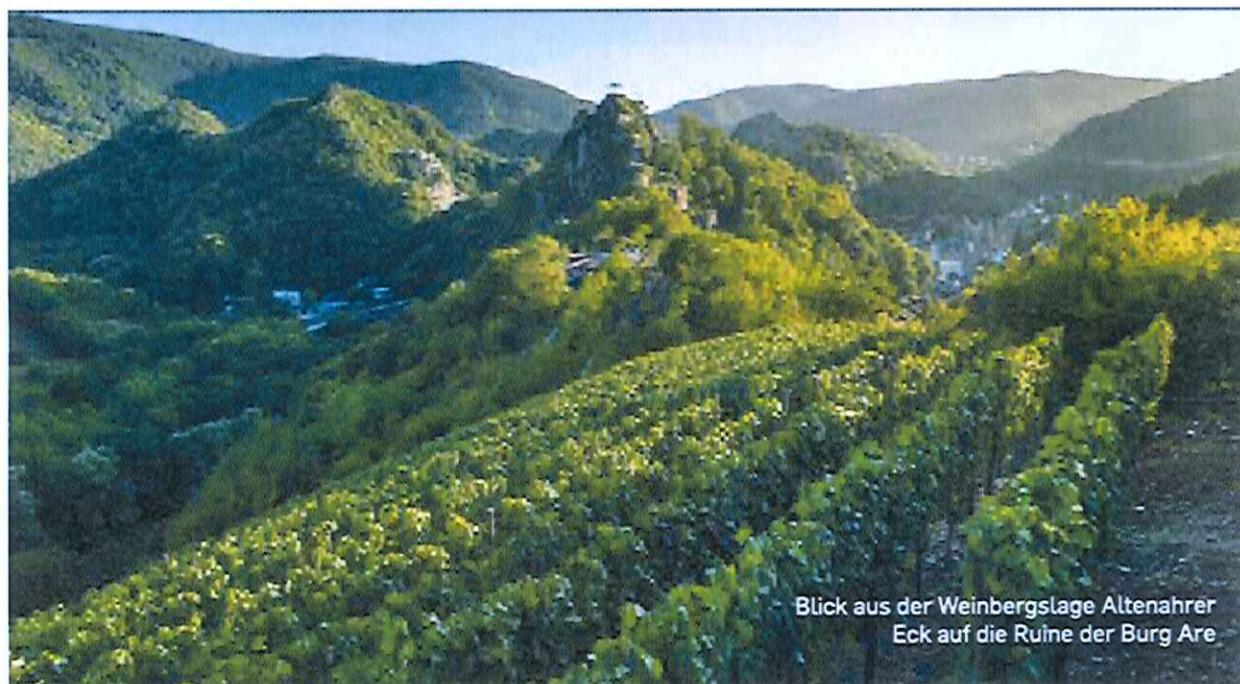


Walporzheimer Kräuterberg

WALPORZHEIM | KRÄUTERBERG

Südlich exponierte Terrassenlage in Walporzheim auf 110 bis 180 Metern. Der Name dieser Einzellage ist von den dort früher wachsenden Kräutern abgeleitet. Mit 15 bis 60 Prozent Steigung umfasst sie fünf Hektar Rebfläche, die zu 90 Prozent von Spätburgunder vereinnahmt wird. Die Böden bestehen aus Verwitterungsschiefer und Grau-





Blick aus der Weinbergslage Altenahrer Eck auf die Ruine der Burg Are

wacke mit sandigem Lehm und teils sehr geringer Auflage.

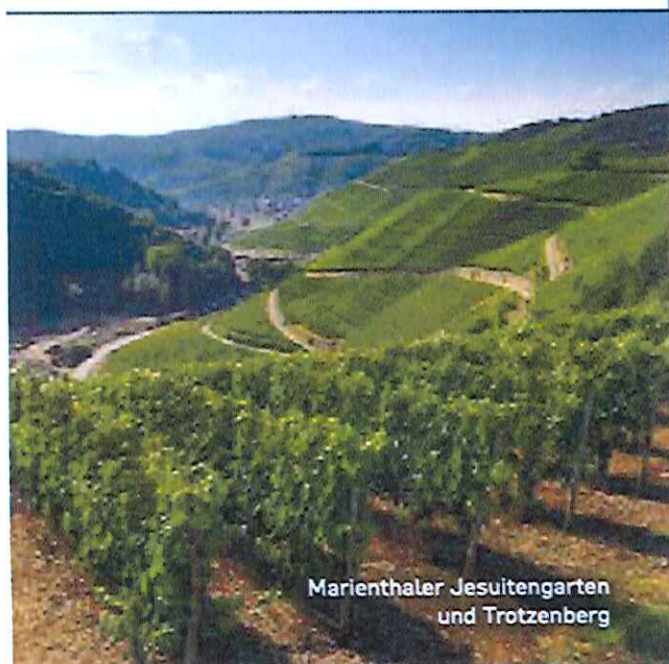
- 98 2019 Spätburgunder GG**
Weingut Meyer-Näkel, Info siehe Seite 50
- 95 2019 Spätburgunder trocken**
Weingut Paul Schumacher, Info siehe Seite 51
- 95 2019 Spätburgunder trocken**
Weingut Burggarten, Info siehe Seite 43
- 92 2019 Spätburgunder trocken**
Weinmanufaktur Dagernova, Info siehe Seite 44

- 91+ 2018 »Hommage GG« Spätburgunder**
Weingut Brogsitter, Info siehe Seite 42
- 91 2019 Spätburgunder trocken**
WG Mayschoss-Altenahr, Info siehe Seite 49
- 95 2019 Gärkammer Spätburgunder GG**
Weingut J.J. Adeneuer, Info siehe Seite 41

AHRWEILER | ROSENTHAL

Von den 50 eingetragenen Hektar dieser Lage vis-à-vis der Altstadt Ahrweilers stehen nur 21 Hektar unter Reben. Südwest- bis südöstliche Ausrichtung, entlang eines Viadukts einer nicht fertiggestellten Bahnlinie auf 110 bis 180 Metern. Sie ist unterteilt in einen östlichen (Grauwacke) und westlichen Teil (Lehm, Löss, Lösslehm).

- 95 2019 »Magna Essentia« Spätburgunder trocken**
Weingut Paul Schumacher, Info siehe Seite 51
- 94+ 2019 Spätburgunder GG**
Weingut Jean Stodden, Info siehe Seite 53
- 93+ 2019 Spätburgunder trocken**
Weingut Paul Schumacher, Info siehe Seite 51
- 93+ 2019 Spätburgunder GG**
Weingut Adeneuer, Info siehe Seite 41
- 92+ 2019 Spätburgunder trocken**
Weingut Peter Kriechel, Info siehe Seite 47



Marienthaler Jesuitengarten und Trotzenberg